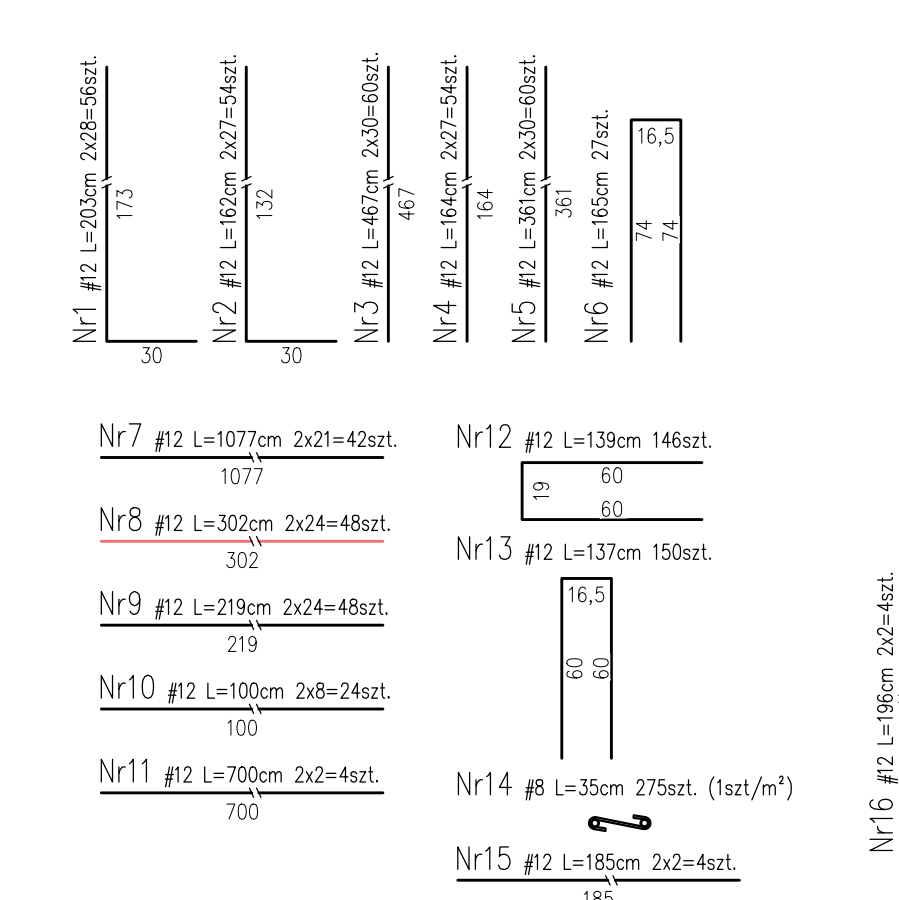


WYKAZ STALI ZBROJNIOWEJ						
Element :		Sciana żelbetowa Poz.8.8				
Nr pręta	A-II-N	Długość		Ilość w wszystkich elementach	Długość całkowita prętów dla wszystkich elementów [m]	
	#	[mm]	[m]		[szt]	#8
1.	12	2,03	2x28	56		113,68
2.	12	1,62	2x27	54		87,48
3.	12	4,67	2x30	60		280,20
4.	12	1,64	2x27	54		88,56
5.	12	3,61	2x30	60		218,60
6.	12	1,65	27	27		44,55
7.	12	10,77	2x21	42		452,34
8.	12	3,02	2x24	48		144,96
9.	12	2,19	2x24	48		105,12
10.	12	1,00	2x12	24		24,00
11.	12	7,00	2x2	4		28,00
12.	12	1,39	14x6	146		202,94
13.	12	1,37	150	150		205,50
14.	8	0,35	27x5	275	96,25	7,40
15.	12	1,85	2x2	4		7,84
16.	12	1,95	2x2	4		7,84
Długość całkowita w % średnic				[m]	96,25	2009,17
Masa t m b pręta				[kg/m]	0,395	0,888
Masa łączna wg średnic prętów				[kg]	38,02	1784,14
Masa łączna wg gatunków stali						1822,16
Ogólna masa stali				[kg]		1 823



<u>UWAGA:</u>	
1. Beton:	C30/37
2. Stal zbrojeniowa: zbrojenie główne:	A-IIIIN (B500SP)
3. Otulina zbrojenia:	
- dla elementów ponad gruntem:	min.30mm
- dla elementów w gruncie:	min.40mm
4. Grubość ściany :	25cm
5. Wymiary rysunku podano w centymetrach.	
±0,00 = 214,04m n.p.m.	

- WYTYCZNE I OZNACZENIA:**
1. Rynek rozpraszający łącznie z pozostałymi rysunkami konstrukcji oraz rysunkami branżowymi.
 2. Przybrzebrnia starostwa składowa wyprodukowana z projektowanych fundamentów minimalnej 60 cm ponad dno poziomu płyty podposadzkowej.
 3. Przybrzebrnia na zakład min. 50 średnic.
 4. Elementy żelbetowe zgłębione w gruncie zabezpieczone przeciwciepłociowo.
 5. Warstwy podposadzkowe wg projektu architektonicznego.
 6. Przybrzebrnia w mniejszych otworach od instalacji wyciąg lub przepięć i zapięć.
 7. Przybrzebrnia z cięgielami ściągaczowymi.
 8. Brzezi grzejna oraz otwórów dobrać cięgielami podprętami Nr20(zbrojenie pionowe) i Nr19(zbrojenie poziome).

ZOBACZMY YT DŁUGI OBEJŚCIE OKRĘGU RÓBNOŚĆ WÓJCA

RY. 04ZDZYTUJUB O RY. 04

STRZEMIONA	GABRYT	ŁÓZCZOJÓJ	ŁÓZCZOJÓJ
KM-GT 5" 6" 7" 8" C		ŁÓZCZOJÓJ	ŁÓZCZOJÓJ
NR 1 1PMS 75A-0B-03 6PMA-CB5		ŁÓZCZOJÓJ	ŁÓZCZOJÓJ

	PRZEDSIĘBIORSTWO PROJEKTOWO-BUDOWLANE "EKOBU D" s.c.	
	Pracownia Projektowa 93-012 Łódź, ul. Tuwuszyńska 155	
* UTWÓR CHRONIONY PRAWEM AUTORSKIM - WSZELKIE PRAWA ZASTRZEŻONE *		
PROJEKT: Budowa Hali Sportowej w miejscowości Babica, gmina Czudec		
TYTUŁ RYSUNKU: ŚCIANA ŻELBETOWA POZ.8.8		SKALA: 1:25
BRANDA:	KONSTRUKCJA	PAPIS:
DATA:	03.2023	FAZA:
PROJEKTANT:	mgr inż. Lukasz Majchrzak	opr. bud. LDD2167PWQK13 w spec. konstrukcyjno-budowlanej bez ograniczeń
ASISTENT PROJ.:	mgr inż. Mateusz Gołęb	
ASISTENT PROJ.:	mgr inż. Justyna Nowak	
SPRAWDZAJĄCY:	mgr inż. Ewa Owczarek	opr. bud. 14100WA w spec. konstrukcyjno-budowlanej bez ograniczeń
		NR STRONY: K/11.7
		NR STRONY: K43